



**ECUMENICAL INSTITUTE  
at CHÂTEAU DE BOSSEY**

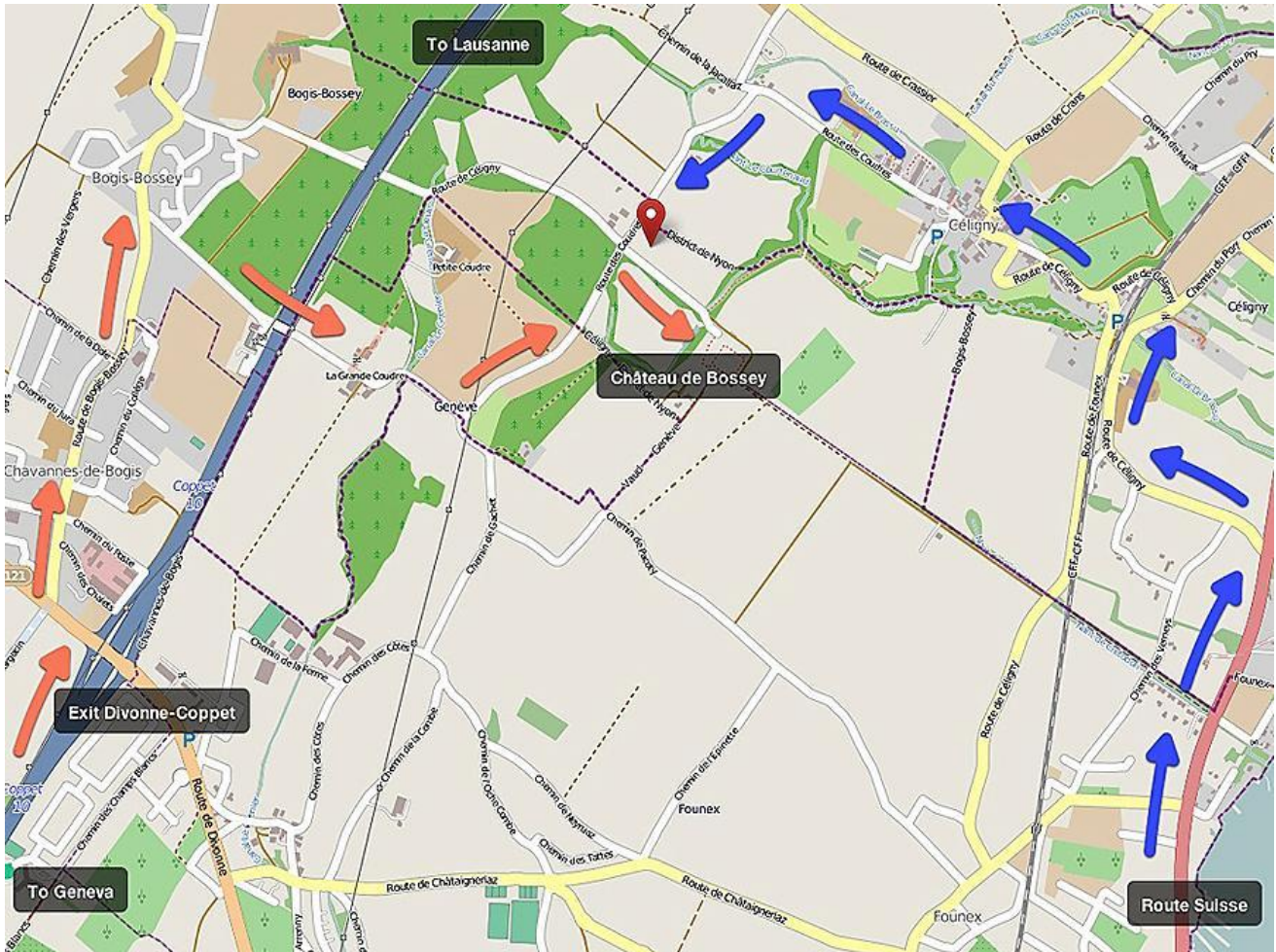
Postanschrift : PO Box 1000, CH-1299 Crans-près-Céligny, Schweiz  
Besucher Anschrift : Chemin Chenevière 2, Bogis-Bossey, Waadt  
**Tel: +41 22 960 7300 Fax: +41 22 960 7367**  
Email: bossey@wcc-coe.org [www.bossey.ch](http://www.bossey.ch)

## Anreise mit dem Auto oder Taxi

Wenn Sie nicht selbst fahren, informieren Sie den Taxi Fahrer, dass Ihr Ziel das Château de Bossey ist, in der Nähe von Nyon, da ein weiterer Ort Bossey in der Nähe in Frankreich auch dabei liegt.

Das Château de Bossey befindet sich bei Bogis-Bossey zwischen den Dörfern Bogis-Bossey und Céligny, in der Schweiz, 2 km vom Autobahn A1 und 20 km vom internationalen Flughafen Genf entfernt. Die nächste Autobahnausfahrt ist Coppet-Divonne markiert. Wie Sie die Autobahn verlassen, nehmen Sie die Richtung des Dorfes Chavannes-de-Bogis. Wie Sie durch das Dorf fahren, werden Sie auf der rechten Seite ein Hinweisschild "- Château de Bossey Institut oecuménique" sehen. Von dort folgen Sie den Schildern etwa 1km zum Château de Bossey.

Wenn Sie auf den See Nebenstraße (Route Suisse) von Genf fahren, fahren Sie durch Versoix und Coppet, dann biegen Sie links ab, wenn Sie das Schild «Céligny» erreicht haben. Fahren Sie dann nach Norden durch das Dorf Céligny und folgen Sie der Beschilderung "Institut Oecuménique - Château de Bossey". Dann biegen Sie links ab richtung Château de Bossey.





ECUMENICAL INSTITUTE  
at CHÂTEAU DE BOSSEY

---

Postanschrift : PO Box 1000, CH-1299 Crans-près-Céligny, Schweiz  
Besucher Anschrift : Chemin Chenevière 2, Bogis-Bossey, Waadt  
**Tel: +41 22 960 7300 Fax: +41 22 960 7367**  
Email: bossey@wcc-coe.org [www.bossey.ch](http://www.bossey.ch)

## Mit öffentlichen Verkehrsmitteln

### **Anreise mit der Bahn**

Coppet und Nyon sind die nächsten Bahnhöfe um den Château de Bossey herum. Vom Bahnhof am Genfer Flughafen oder vom Hauptbahnhof in Genf oder Lausanne, nehmen Sie einen Zug nach Nyon oder Coppet.

Zugfahrplan: <http://www.cff.ch>

### **Von Nyon oder Coppet mit dem Bus**

Am Nyon Bahnhof nehmen Sie den Bus 811 bis zur Haltestelle "Céligny Dorf".  
Am Coppet Bahnhof nehmen Sie den Bus 811 (auch bis "Céligny Dorf") oder mit dem Bus 813 bis zur Haltestelle "Bogis Bossey". Wenn Sie uns im Voraus sagen, können wir Ihnen gerne dort holen.

Busfahrplan: <http://www.tprnov.ch>