



**ECUMENICAL INSTITUTE
at CHÂTEAU DE BOSSEY**

Chemin Chenevière 2
1279 Bogis-Bossey (Vaud)
Switzerland
Tel: +41 22 960 7300
Fax: +41 22 960 7367
Email: bossey@wcc-coe.org
Website : www.bossey.ch

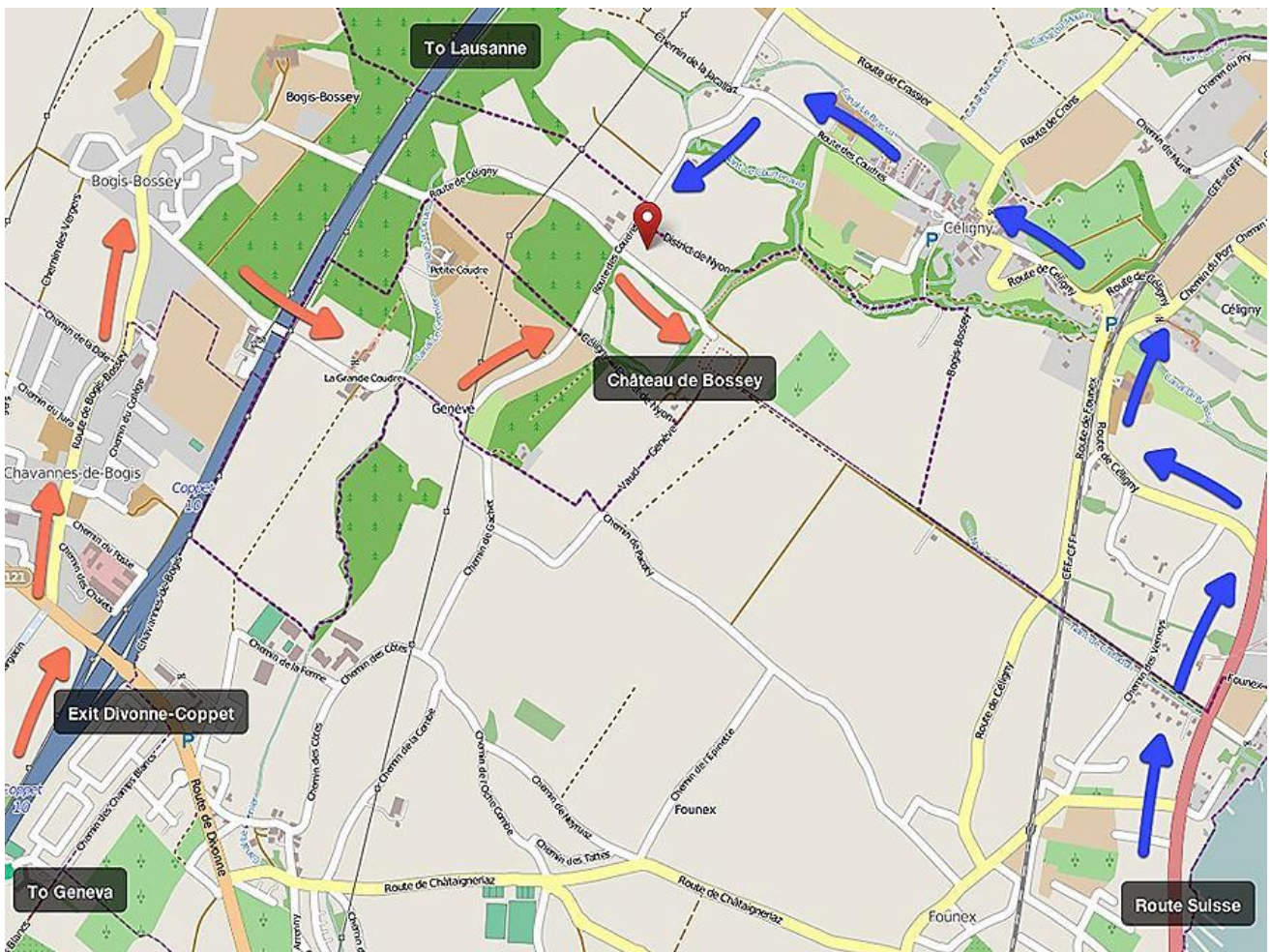
Anreise mit dem Auto oder Taxi

Das Château de Bossey liegt im Schweizer Kanton Waadt, zwischen den Dörfern Bogis-Bossey und Céligny, 2 km von der Autobahn A1 und 20 km vom internationalen Flughafen Genf entfernt.

Die nächstliegende Autobahnausfahrt ist „Coppet-Divonne“. Bei Verlassen der Autobahn folgen Sie der Beschilderung nach Chavannes-de-Bogis bis zur Abzweigung nach rechts mit dem Hinweisschild „Château de Bossey- Institut oecuménique“. Sie folgen der Beschilderung etwa 1km bis zum Château de Bossey.

Bossey ist auch auf der Landstrasse zu erreichen: Von Genf aus fahren Sie durch Versoix und Coppet, wo Sie der Beschilderung «Céligny» folgen. In Céligny folgen Sie der Beschilderung "Institut Oecuménique - Château de Bossey".

Wenn Sie mit dem Taxi anreisen, nennen Sie dem Taxifahrer das Château de de Bossey bei Céligny (in der Region Nyon) als Ziel, um Missverständnisse zu vermeiden, da es in der Region Genf auch ein Dorf namens Bossey gibt.





ECUMENICAL INSTITUTE
at CHÂTEAU DE BOSSEY

Chemin Chenevière 2
1279 Bogis-Bossey (Vaud)
Switzerland
Tel: +41 22 960 7300
Fax: +41 22 960 7367
Email: bossey@wcc-coe.org
Website : www.bossey.ch

Mit öffentlichen Verkehrsmitteln

Anreise mit der Bahn

Coppet und Nyon sind die nächstgelegenen Bahnhöfe zum Château de Bossey und sind erreichbar vom Genfer Flughafenbahnhof oder vom Hauptbahnhof Genf (Gare Cornavin), wie auch aus Richtung Lausanne.

Taxi aus Nyon : Taxis zur Verfügung am Bahnhof

Taxi aus Coppet : Im voraus reservieren
(AAB Taxi : 079 362 11 11)

Zugfahrplan: <http://www.sbb.ch>

Von Nyon oder Coppet mit dem Bus

Vom Bahnhof Nyon nehmen Sie den Bus 811 bis zur Haltestelle "Céligny Dorf" (Céligny village). Am Bahnhof Coppet nehmen Sie den Bus 811 (ebenfalls bis "Céligny Dorf"). Die Haltestelle „Céligny Village“ ist 20 Minuten (zu Fuss) vom Chateau de Bossey entfernt.

Busfahrplan: http://www.bustpn.ch/fr/pages/tpn_horaires